

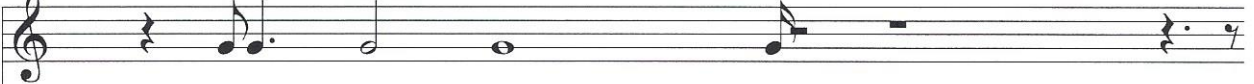
Ablauf und Inhalt der Eignungsfeststellung KI.5

1. Vortrag von jeweils 2 vorbereiteten Stücken Gesang und Instrument
2. Abfrage allgemeiner Informationen zur musikalischen Entwicklung des Schülers (z. B. Chor, Instrumentalunterricht, Ensemble...)
3. Fähigkeiten im Bereich Musiktheorie :
 - △ Klangveränderung bei Moll und Dur erkennen
 - △ Erkennen von Noten, Pausenwerten 1/1 – 1/16, punktierte 1/4
 - △ Taktarten (2/4, 3/4, 4/4, 6/8) erkennen
 - △ Tonarten, Tonleitern in C, F, G, D erkennen
 - △ Auftakt und Volltakt
 - △ Nachklatschen einfacher Rhythmen
 - △ Nachsingen von Tönen und Tonfolgen
 - △ Weiterführen von rhythmischen und melodischen Motiven
 - △ einfache Melodieabschnitte vom Notenbild absingen oder abspielen
4. Lesefähigkeit
 - Lesen eines kleinen Textabschnittes

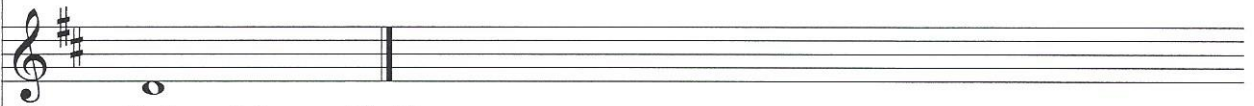
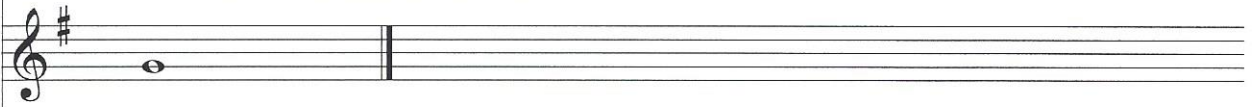
Beispielaufgaben im Bereich Theorie können so aussehen:

1. Benenne folgende Noten und Pausenwerte:
2. Welche Vorzeichen hat die Tonart F- Dur?
3. An welchen Stellen befinden sich bei der Dur – Tonleiter die Halbtonschritte?
4. Bestimme bei folgendem Notenbeispiel die Taktart und ob es sich um einen Volltakt oder Auftakt handelt!

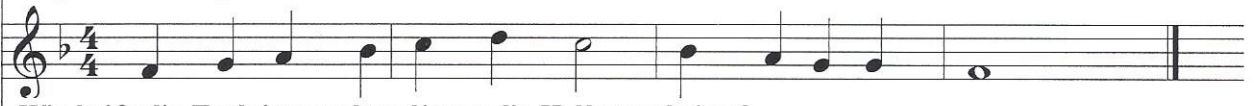
Benenne die Pausen und Notenwerte!



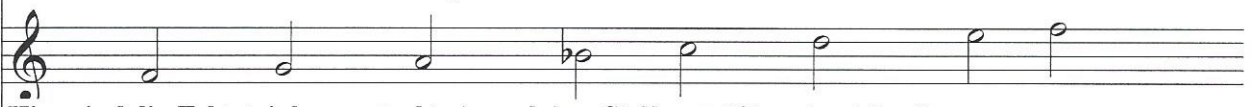
Bestimme die Tonart und benenne das oder die Vorzeichen!



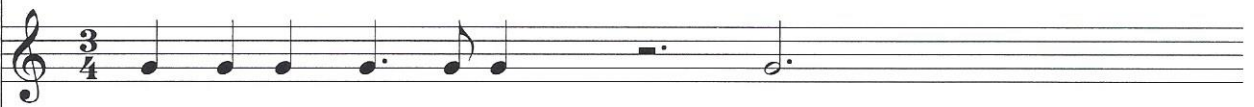
Singe und/oder spiele vom Blatt!



Wie heißt die Tonleiter und wo liegen die Halbtonschritte?



Hier sind die Taktstriche versteckt. An welchen Stellen müßten sie stehen?



Auftakt oder Volltakt? Klatsche den Rhythmus!

